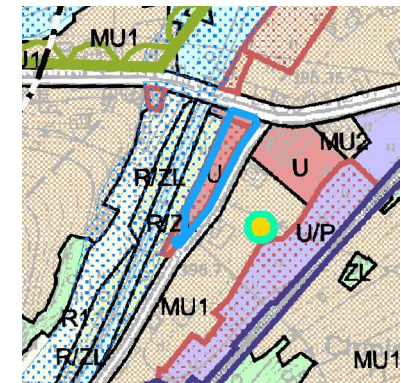




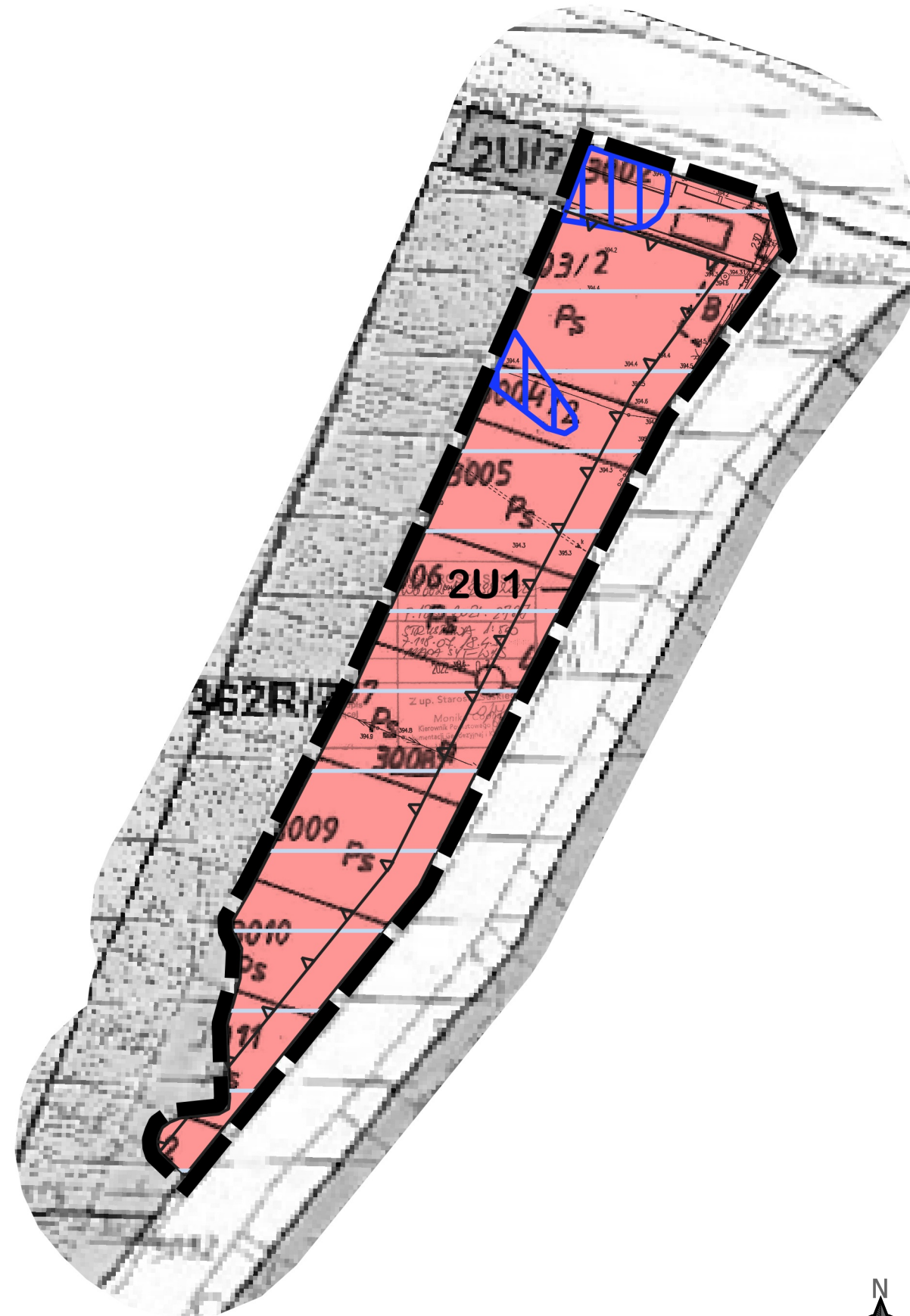
# ZMIANA MIEJSCOWEGO PLANU ZAGOSPODAROWANIA PRZESTRZENNEGO WSI STRYSZAWA

Załącznik nr....do Uchwały Rady Gminy Stryszawa Nr.....z dnia .....

## WYRYS ZE STUDIUM



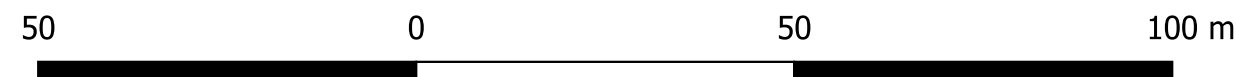
- KIERUNKI ZAGOSPODAROWANIA PRZESTRZENNEGO**
- MU1, MU2 - tereny zabudowy mieszkaniowo - usługowej
  - MN - tereny zabudowy mieszkaniowej jednorodzinnej
  - Mig - tereny istniejącej zabudowy w terenach osuwiskowych
  - Mx - tereny istniejącej zabudowy w obszarach czynnych osuwisk
  - UP - tereny usług publicznych
  - UK - tereny usług sakralnych
  - U - tereny zabudowy usługowej
  - U/P - tereny zabudowy usługowo - produkcyjnej
  - UT1-UT5 - tereny usług turystyki
  - US - tereny usług sportu
  - RM - tereny zabudowy zagrodowej
  - RMig - tereny istniejącej zabudowy zagrodowej w terenach osuwiskowych
  - E, T, W, K - tereny inwestycji z zakresu infrastruktury technicznej i komunalnej
  - R1 - tereny gruntów rolnych
  - R2 - tereny gruntów rolnych predisponowanych do zalesień
  - R/ZL - tereny gruntów rolnych do zalesienia
  - ZE - tereny gruntów rolnych o szczególnym znaczeniu ekologicznym
  - ZC - tereny cmentarzy
  - ZL - tereny lasów
  - WS - tereny wód śródlądowych wraz z biologiczną obudową
  - KDG, KDZ1, KDZ2, KDL1, KDL2, KDD - tereny komunikacji drogowej
  - KK - tereny kolejowe
  - KU - tereny komunikacji - parkingi
  - granica Parku Krajobrazowego Beskidu Małego
  - granica otuliny Parku Krajobrazowego Beskidu Małego
  - granica obszaru ochrony siedlak Natura 2000 PLH 240023 "Beskid Mały"
  - granica głównego zbiornika wód podziemnych GZWP 445 "Magura"
  - granica głównego zbiornika wód podziemnych GZWP 447 "Godula"
  - obszary wysokiej ochrony OWO zbiorników GZWP 444 "Dolina rzeki Skawy"
  - obszary wysokiej ochrony OWO zbiorników GZWP 446 "Dolina rzeki Soły"
  - strefy ochrony pośredniej ujęć wód
  - lasy ochronne
  - pomniki przyrody ożywionej
  - pomniki przyrody nieożywionej
  - obiekty wpisane do rejestru zabytków
  - obiekty wpisane do ewidencji zabytków
  - stanowiska archeologiczne
  - punkty widokowe
  - ciągi widokowe
  - osuwiska czynne
  - tereny starych nieczynnych (plejstocenicznych) i odmładzanych w holocenie jezior osuwiskowych oraz obszary objęte spętywaniem
  - rejonu odwiertów gazu ziemnego
  - złoża surowców mineralnych
  - obszar szczególnego zagrożenia powodzią
  - TZ - granica terenów zamkniętych
  - tereny, dla których może być wymagane sporządzenie wniosku rolnego
  - projektowana linia napowietrzna 110 kV
  - strefy sanitarne od cmentarzy 50m i 150m
  - granice gminy
  - granice wsi
  - obszary o najwyższych walorach krajobrazowych



### LEGENDA:

ELEMENTY USTALEŃ RYSUNKU PLANU	
	granica obszaru objętego planem
	linie rozgraniczające tereny o różnym przeznaczeniu
	nieprzekraczalne linie zabudowy
	U1 tereny usług
OZNACZENIA WYNIKAJĄCE Z PRZEPISÓW ODRĘBNYCH	
	obszar szczególnego zagrożenia powodzią - zasięg wody stuletniej (Q 1%)
	strefa ochronna ujęcia wody powierzchniowej z potoku Stryszawka - teren ochrony pośredniej

SKALA 1:1000



### EDYCJA DO WYŁOŻENIA DO PUBLICZNEGO WGLĄDU

<b>ZMIANA MIEJSCOWEGO PLANU ZAGOSPODAROWANIA PRZESTRZENNEGO WSI STRYSZAWA</b> ZGODNIE Z UCHWAŁĄ NR XXII/188/21 RADY GMINY STRYSZAWA Z DNIA 28 MAJA 2021 ROKU PRZEDMIOT OPRACOWANIA:		SIERPIEŃ 2022
<b>mgr inż. arch. Magdalena Czechowska</b> <small>uprawniona do sporządzania Studium oraz planów miejscowych na podstawie art. 5 pkt 3 i 4 ustawy z dnia 27 marca 2003 r. o planowaniu i zagospodarowaniu przestrzennym</small>		DATA:
<b>mgr inż. arch. Magdalena Fajkosz</b> <small>członek Małopolskiej Okręgowej Izby Architektów RP MP-1561 uprawniona do sporządzania Studium oraz planów miejscowych na podstawie art. 5 pkt 3 i 4 ustawy z dnia 27 marca 2003 r. o planowaniu i zagospodarowaniu przestrzennym</small>		1:1000
<b>mgr Jakub Biegun</b> <b>mgr inż. Aleksandra Józefaciuk</b> ZESPÓŁ PROJEKTOWY:		SKALA:

